



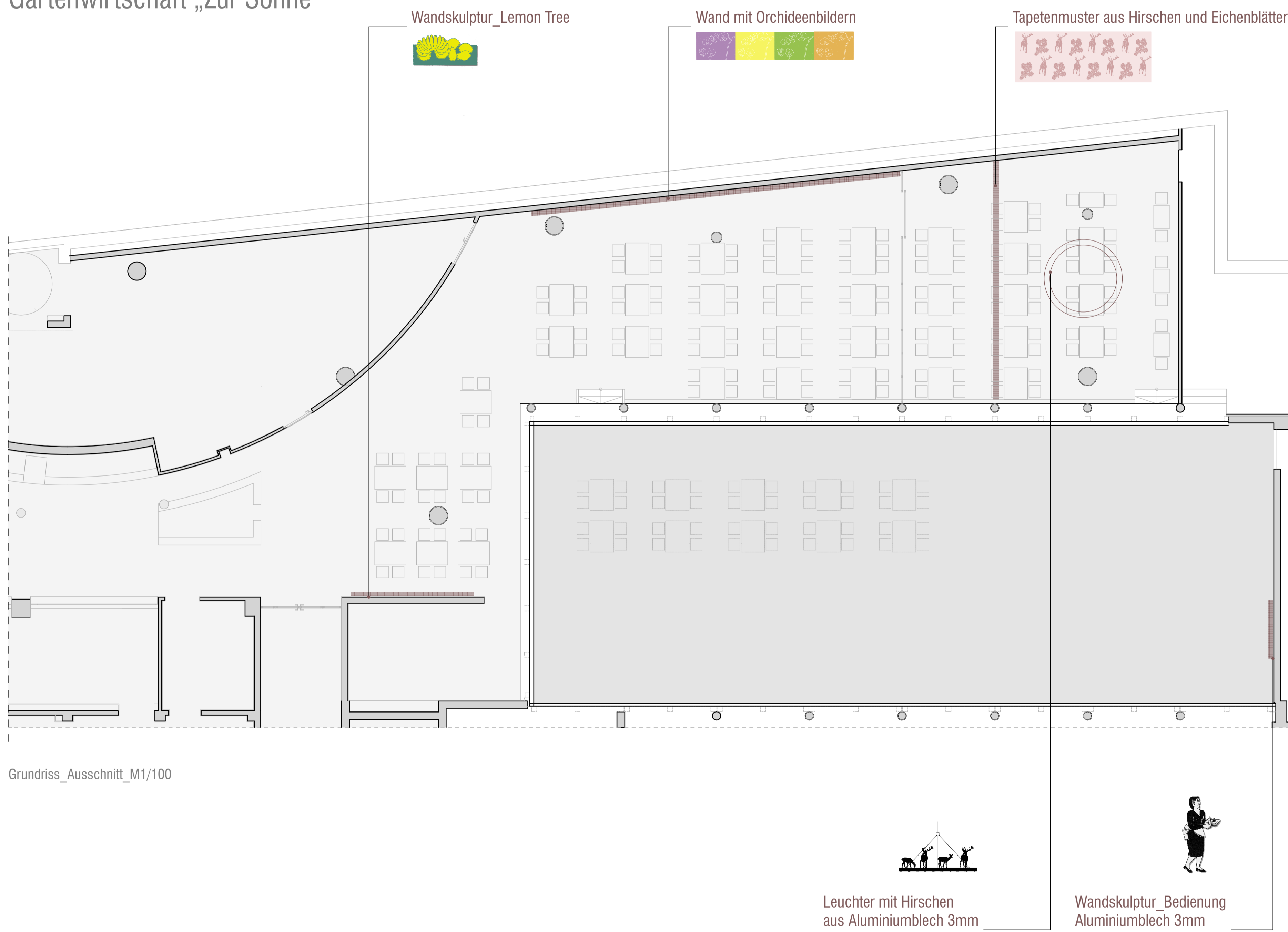
Innenraumperspektive_Gasthof_Zum Hirschen



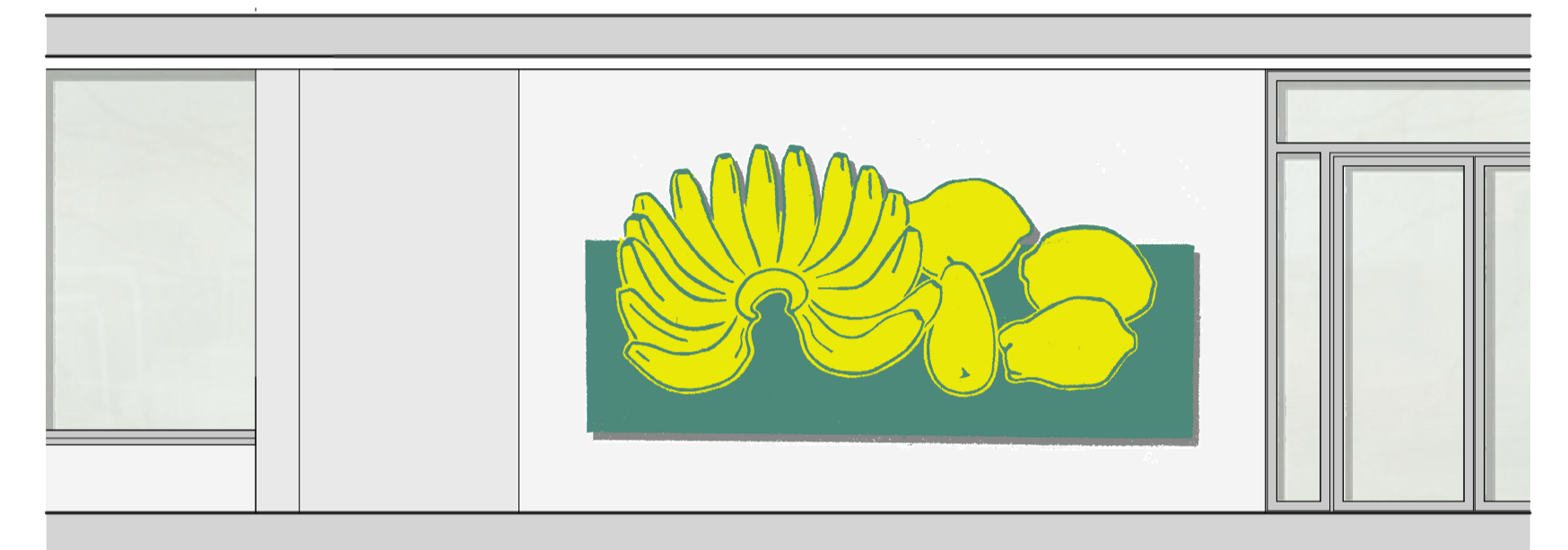
Innenraumperspektive_Lemon Tree_mit Blickbeziehung zum Außenraum

SB-Restaurant "Lemon Tree"

- Exotische Saftbar „Lemon Tree“
- Klassisches Cafehaus „Orchidee“
- Traditions-Gasthof „Zum Hirschen“
- Gartenwirtschaft „Zur Sonne“

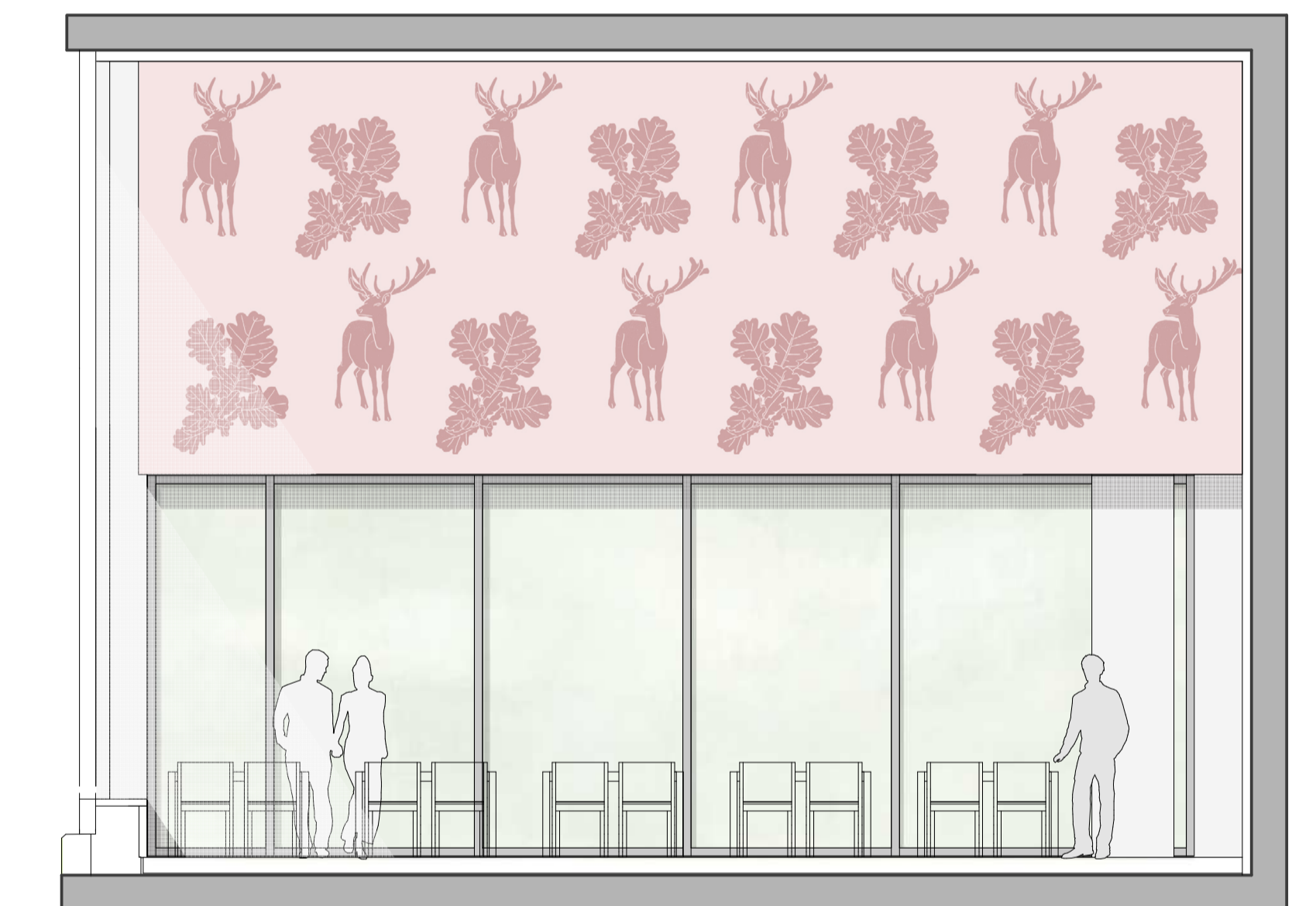


Grundriss_Ausschnitt_M1/100



Ansicht_Lemon Tree_M1/50

Mit einem Tablett in der Hand betritt der Gast platzsuchend das Restaurant. Hier begrüßt ihn die erste kleine Tischgruppe mit der Wandskulptur „Lemon Tree“, einem Stillleben aus Südrüchten in Limonengrün und Zitronengelb - Bildzeichen einer exotischen Saftbar.



Ansicht_Gasthof Zum Hirschen_M1/50

Der hohe Raum überrascht die Besuchergruppen durch die schwebende Skulptur eines großen kreisförmigen Leuchters. Dessen Ring ist schwarz und rundum scherenschnittartig von Hirschen und Hirschkühen besetzt. Wie auf einer Lichtung treten sie aus einem Tapetenmuster hervor - Hirsche und Eichenblätter in Dunkelrosa auf Hellrosa. Aus einer Gruppe von Hirschen entsteht ein Gruppenraum für Besucher, heiter verfremdet und doch vertraut in seiner Anspielung auf einen Traditions-Gasthof „Zum Hirschen“.



Ansicht_Gartenwirtschaft Zur Sonne_M1/50

Bei schönem Wetter wird der Hof zur Gartenwirtschaft „Zur Sonne“ - mit dem besonderen Vorzug der einzigen „Bedienung“ in diesem Selbstbedienungs-Restaurant. Die Wandskulptur einer freundlichen Serviererin in Schwarzweiß weckt Erinnerungen an eine vergangene Zeit dienender Gastronomie - als der Gast noch König war.

Wandbilder und Raumskulpturen sollen in unaufdringlicher und heiterer Weise Assoziationen an ganz unterschiedliche gastronomische Kulturen ermöglichen und so den anonymen und kühlen Raum des Schnellrestaurants beleben und in eine Raumfolge wechselnder Atmosphäre gliedern. Das ist der Leitgedanke.

Aus diesem Grund gibt es unterschiedlich gestaltete Räumlichkeiten - die Wandskulptur "Lemon Tree" im Freeflow Bereich, stilisierte Orchideen im Gastraum, die Bedienung in Schwarzweiß im Lichthof und schließlich der Besucherraum, der dem Thema Traditions-Gasthof "Zum Hirschen" verschrieben ist.

Den Hintergrund des Gastraums bildet ein durchgehendes helles Grau, damit bei aller künstlerischen Belebung der Raumflucht der fließende und kühle Charakter des Schnellrestaurants erhalten bleibt.



Ansicht_Cafehaus_M1/50

Im langgestreckten Gastraum begleiten den Gast wandhohe Bildtapeten: stilisierte Orchideen in Lila, Gelb, Grün und Orange. Sie lassen sich als Stimmungsbild lesen - Metaphern für ein klassisches Cafehaus.